

学生対象

学情センターアンケートにご協力ください

回答期限
1月31日(木)まで

対象
大阪市立大学の学生

所要時間
10分

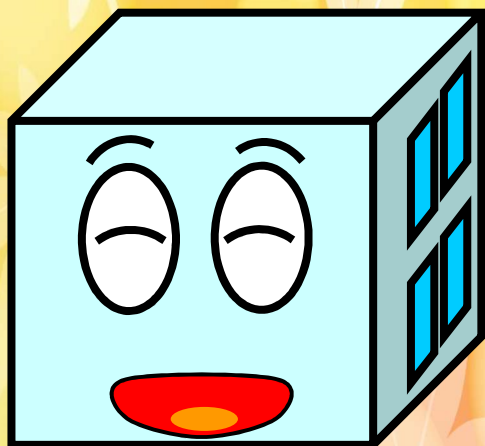
回答はWEBからできます
こちらのQRコードから、
回答ページにアクセスできます。
ログインして回答してください。



学情センターライブラリーサービスからもアクセス可
<https://libweb.media.osaka-cu.ac.jp>

- 学情センターをよりよい図書館にするために、アンケート調査を実施します。
- 普段どのように学情センターを使っているか（使っていないか!?) や、改善してほしいところ、教えてください!

ぜひ回答してね!



アンケートについてのお問い合わせは、学情センター2F 情報サービス担当まで
TEL: 06-6605-3240